

Cette ligne de caméras offre une solution de caméras directement intégrées dans un boîtier étanche. Cet ensemble à l'esthétique réussi peut être indifféremment monté au mur ou au plafond. Les câbles sont protégés dans un support creux orientable.

Différentes résolutions de capteurs sont disponibles (1,3 ou 2 méga pixels) ainsi que différents types d'objectifs fixes ou varifocaux.

Un modèle avec une varifocale 7-22 mm permet de répondre à des applications de longue portée pour le périmètre d'un bâtiment, d'une clôture ou encore dans des allées de plateforme de logistique par exemple.

Dans tous les cas un éclairage annulaire adapté à la focale permet une vision de jour ou de nuit sans éclairage.



### | Un vitrage de qualité pour une vision parfaite

La vitre située devant l'objectif permet une transmission parfaite de la lumière grâce à un traitement anti-reflet, garantissant la meilleure vision possible en environnement poussiéreux ou lorsque la pluie ou la neige viennent se poser sur la vitre.

De plus un chauffage annulaire sur la vitre limite ou évite le dépôt de givre ou de neige sur celle-ci.



### | Large choix de résolution et de focale

Une large palette de caméras utilisant le même boîtier est disponible. Choix de résolution de 1,3 ou 2 méga pixels, choix d'objectifs fixes ou choix d'objectifs « varifocaux ». En fonction des focales, l'angle d'éclairage nocturne est bien sûr adapté à la focale et à la distance de visualisation en éclairage zéro lux.

Le réglage de la focale et du focus est facilement accessible par une trappe étanche située sous la caméra, sachant qu'il est aussi possible de bénéficier en option d'un vari-focale motorisé qui permet de faire un ajustement fin à travers le réseau, depuis un poste de maintenance éloigné.

### | Toutes fonctions d'amélioration de la qualité de l'image

La gamme de caméra IPC 24X dispose des fonctions de traitement d'image permettant d'offrir une image de qualité en toutes circonstances :

- Capteur haute dynamique 120 dB automatique ou ajustable
- Réduction de bruit 2D et 3D
- Gain, obturateur électronique automatique ou/ et ajustable
- Traitement antibrouillard
- Gestion intelligente de l'éclairage infrarouge selon plusieurs modes

### | Sortie vidéo PAL

Les caméras sont équipées d'une sortie PAL par BNC permettant une intégration sur une installation analogique tout en permettant une migration Full IP future.

### | Entrées et sorties diverses et fonctions de sécurité avancées

Les caméras de la gamme UC 24X disposent toutes d'entrées et sorties diverses permettant d'utiliser la caméra comme un point de concentration terrain d'un système de sécurité élargi. Il s'agit :

- D'entrées (2) ou sortie (1) tout ou rien permettant de dialoguer simplement via le logiciel de supervision avec des équipements de sécurité (capteurs, sirène, motorisation de portails...)
- D'un traitement d'analyse vidéo permettant de transmettre une alarme en cas de variation d'image dans des zones spécifiques(4), paramétrables zone par zone. (Sensibilité, dimension de l'objet, durée de l'évènement)
- D'entrée et sortie audio pour une transmission bidirectionnelle de ces signaux, mais aussi afin d'effectuer dans la caméra, une analyse audio de l'environnement autour de la caméra. Cette analyse se fait selon plusieurs modes configurables et paramétrables, afin de déclencher une alarme lorsque les seuils sont atteints.
- D'un port série RS 485 afin de faire le lien entre un équipement de terrain tiers et le logiciel de supervision, via la caméra et le réseau
- Une sortie PAL, BNC, permet un fonctionnement sur une installation analogique

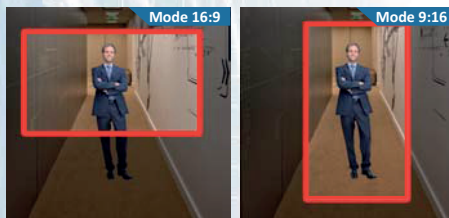
### | Antibrouillard

Une vision dans le brouillard, une forte pluie... altèrent les contrastes et la qualité. La fonction antibrouillard des caméras redonne une vision claire et contrastée à l'image.



### | Le mode couloir

Les caméras HD 16/9 offrent un angle de vision plus large en horizontal qu'en vertical. Cela devient inutile pour la visualisation d'un espace étroit (couloir, périmètre) où on recherche la diminution maximale de l'angle mort. Cette rotation de 90° de l'image est gérée par les caméras de la gamme.



### | Plage dynamique étendue (WDR) 120dB

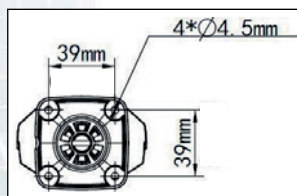
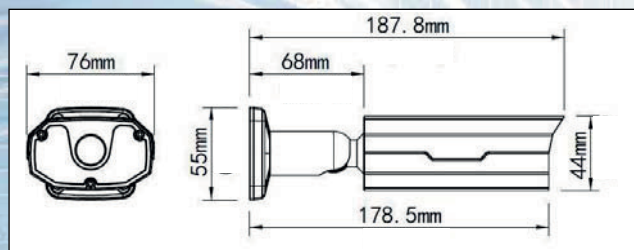
Il est fréquent que la scène vue par la caméra soit en partie très éclairée et en partie très sombre. (Ombres, levé et coucher de soleil, entrée d'immeuble...).

Toutes les caméras compact UC 24X bénéficient de la fonction haute dynamique de 120 dB.



caractéristiques techniques	Caméras gamme "compact"		
	UC 241E5-DL	UC 242E-DLIR-IN	UC 242E-R5-DL
capteurs	1/3" de 1,3 méga pixels; résolution 1280*960	Capteur 1/2,8" de 2 méga pixels résolution 1920*1080	
Objectif	Varifocale 7-22 , H 38° 12°	Varifocale 3,0- 10,5 mm @ F1,4 H 102° à 27°	varifocale 7-22 mm @ F1,4 H 38° à 12°
shutter	Auto/manuel; 1/6 à 1/8000		
illumination minimale couleur	0,02 lux à F1,4 50IRE CAG	0,02 lux à F1,4 50IRE CAG	
illumination minimale N/B	0,008 lux à F1,4 50IRE CAG	0,008 lux à F1,4 50IRE CAG	
rapport signal/bruit	Supérieur à 50 dB	Supérieur à 52 dB	Supérieur à 52 dB
Masques vidéo	4		
haute dynamique WDR	WDR 120 dB	WDR 120 dB	WDR 120 dB
réduction de bruit	oui de type 2D et 3D		
antibrouillard	Oui		
éclairage infrarouge	leds à modulation automatique de la puissance selon le mode et la zone visualisée		
Portée éclairage	50 mètres	30 mètres	50 mètres
<b>Compression et transmission</b>			
Compression vidéo	H264 ou MJPEG		
Compression Audio	G711		
Nombre de flux vidéo simultanés	2 Flux avec choix de la résolution de la vitesse et du mode de compression pour chaque flux		
Nombre d'images/ seconde	1920*1080 max 30 i/s ; 1280*720 max 30 i/s, 720*576 max 25 i/s		
protocole de pilotage	ONVIF 2.5		
Réseau	Ethernet 10/100		
<b>Fonctions sécurité</b>			
analyse vidéo	oui 4 zones paramétrables indépendamment en taille sensibilité et vitesse		
analyse audio	OUI Modes de détection et sensibilité ajustables		
Autoprotection/ masquage	oui		
<b>enregistrement local</b>			
carte	carte SD jusqu'à 32 Giga octets		
mode de déclenchement	paramétrable: en permanence ou sur perte de liaison avec l'enregistrement centralisé		
<b>Entrées sorties diverses</b>			
Tout ou rien	2 entrées/1 sortie		
Vidéo PAL	OUI 1 volt CC sur 75 ohms		
Audio	impédance d'entrée 35 k ohms 2 v cc sortie 600 ohms 2 v cc		
Rs 485	oui		
<b>Construction Environnement</b>			
alimentation	12 volts POE ou 12Vcc ou 24Vac		
Protection foudre	Intégré 6Kv		
Consommation	4,5 Watts + 6,5 w avec IR		
Conditions de fonctionnement	- 30° à +60 ° humidité 90%		
construction	Aluminium protégé par double toit en ABS et capsule GORETEX ( Anticondensation)		
Vitrage	Chauffé anti ré et		
Indice protection	IP 66		
Dimensions	187 mm*76 mm* 44 mm		

## Dimensions



## Accessoires de pose



Fixation poteau



Fixation murale

# hymatom

l'IP-Sécurité

175 rue de Massacan  
 ZI 34740 Vendargues  
 Tél. 04 67 87 46 46  
 Fax. 04 67 70 85 44  
 e.mail [contact@hymatom.fr](mailto:contact@hymatom.fr)  
<http://www.hymatom.fr>