

La gamme de mini-dôme de série 340 permet de répondre aux besoins de prise de vue dans les endroits où les caméras doivent se faire les plus discrètes et le plus esthétiques possibles, tout en étant très résistante à des agressions extérieures (IK10), mais aussi dans des situations de contre jour extrême grâce à la fonction haute dynamique vrai (120 dB)

Le capteur de 2 mégapixels, offre un excellent compromis entre qualité et bande passante sur le réseau et l'enregistrement des images dans un format 16/9. Pour la vision nocturne absolue une led IR puissante permet la vision zéro-lux à plus de 30 mètres.

De nombreux accessoires permettent une installation adaptée à toutes les situations

Toutes les fonctions existantes de traitement d'images sont disponibles pour offrir une excellente qualité en toutes conditions de prise de vue (très haute sensibilité en couleur et infrarouge, Filtrage 2D et 3D, très Haute dynamique vrai de prise de vue (WDR 120 dB), modulation automatique de l'éclairage IR.



### | Vision de jour et de nuit

Toutes les caméras sont équipées de leds à infrarouge pour offrir une image de qualité y compris en l'absence d'éclairage. La portée d'éclairage est adaptée à l'angle de vision de la caméra. La puissance de ces projecteurs est pilotée intelligemment, afin d'éviter l'éblouissement d'un sujet lorsqu'il se rapproche de la caméra. Cela permet l'identification du sujet de premier plan.



### | Le mode couloir

Les caméras HD 16/9 offre un angle de vision plus large en horizontal qu'en vertical. Cela devient inutile pour la visualisation d'un espace étroit (couloir, périmètre) où on recherche la diminution maximale de l'angle mort. Cette rotation de 90° de l'image est gérée par les caméras de la gamme.



### | Plage dynamique étendue (WDR)

Il est fréquent que la scène vue par la caméra soit en partie très éclairée et en partie très sombre. (Ombres, levé et coucher de soleil, entrée d'immeuble...).

Pour cela certaines caméras compact UC 34X bénéficient de la fonction haute dynamique de 120 dB.



### | Adaptation de l'angle de prise de vue

Les caméras sont disponibles avec des objectifs vari focale pour ajuster très précisément l'angle de prise de vue à chaque situation.

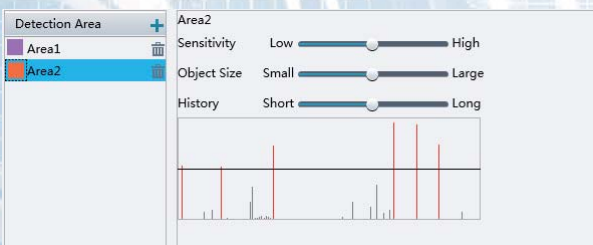
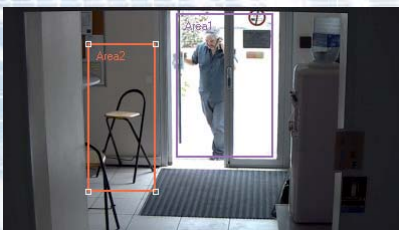
### | Câblage facile

Toutes les caméras peuvent être alimentées en 12 volts mais aussi en POE, ce qui permet de faciliter le câblage et diminuer les coûts. Une sortie 12 Volts permet sur certains modèles de raccorder des équipements de sécurité tiers.

### | Analyse vidéo

Les caméras permettent d'effectuer une analyse du bruit ambiant permet l'analyse vidéo dans 4 zones sensibles de déclencher une alarme en fonction chaque zone est paramétrable pour détecter du dépassement de certains seuils.

La dimension de mouvement la sensibilité et la durée

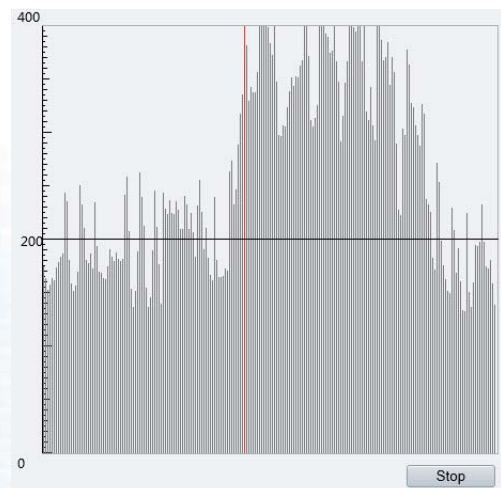


### | Esthétique et robustesse

La construction des mini dômes est réalisée de façon à résister aux chocs avec un indice de protection IK 10. Cette solidité ne nuit pas à l'esthétique de la caméra qui reste discrète grâce à sa petite taille. Chaque caméra peut être fixée en plafond ou sur le mur

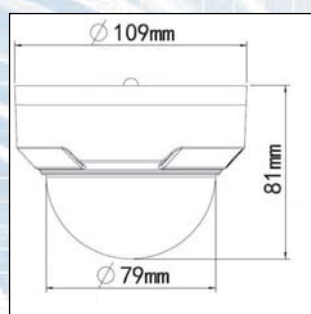
### | Analyse audio

Les caméras permettent la transmission bidirectionnelle de flux audio ce qui permet une écoute d'ambiance ou une interpellation phonique

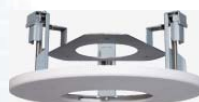


caractéristiques techniques	Caméras		
	UD 341E-DLVIR-IN	UD 342LR-V	UD 342E-DLVIR-IN
caméra	Boîtier type 340-xx		
capteurs	1/3" de 1,3 méga pixels; résolution 1280*960	1/2,8" de 2 méga pixels résolution 1920*1080	
Objectif	Varifocale 3,5 - 10,5 , H 91° à 25,5 °	Varifocale 2,8- 12 mm @ F1,4 H 103° à 30,8°	Varifocale 3,0- 10,5 mm @ F1,4 H 102° à 27°
shutter	Auto/manuel; 1/6 à 1/8000	Auto/manuel; 1/6 à 1/8000	Auto/manuel; 1/6 à 1/8000
illumination minimale couleur	0,02lux à F1,4 50IRE CAG	0,06lux à F1,6 50IRE CAG	0,02lux à F1,4 50IRE CAG
illumination minimale N/B	0,008 lux F1,4 à 50IRE CAG	0,03 lux F1,8 à 50IRE CAG	0,008 lux F1,4 à 50IRE CAG
rapport signal/bruit	Supérieur à 50 dB	52 dB	52 dB
Masques vidéo	4		
haute dynamique WDR	Oui 120 dB	WDR numérique	oui 120dB
réduction de bruit	oui de type 2D et 3D		
antibrouillard	Oui		
éclairage infrarouge	led à modulation automatique de puissance montée sur radiateur		
Portée éclairage	30 mètres	30 mètres	30 mètres
<b>Compression et transmission</b>			
Compression vidéo	H264 ou MJPEG		
Compression Audio	G711		
Nombre de flux vidéo simultanés	2 Flux avec choix de la résolution de la vitesse et du mode de compression pour chaque flux		
Nombre d'images/ seconde	1280*720 max 30 i/s, 720*576 max 25 i/s	1920*1080 max 30 i/s ; 1280*720 max 30 i/s, 720*576 max 25 i/s	
protocole de pilotage	ONVIF 2.5		
Réseau	Ethernet 10/100		
<b>Fonctions sécurité</b>			
analyse vidéo	oui 4 zones paramétrables indépendamment en dimension, sensibilité et vitesse		
analyse audio	OUI, Modes de détection et sensibilité ajustables		
Autoprotection/ masquage	oui		
<b>enregistrement local</b>			
carte	carte SD jusqu'à 32 Giga octets		
mode de déclenchement	paramétrable: en permanence ou sur perte de liaison avec l'enregistrement centralisé		
<b>Entrées sorties diverses</b>			
Tout ou rien	2 entrées/1 sortie	1 entrée/1 sortie	2 entrées/1 sortie
Audio	entrée externe par câble, impédance d'entrée 35 k ohms 2 v cc sortie 600 ohms 2 v cc		
Rs 485	oui	non	oui
sortie vidéo analogique BNC	oui 1VCC sur 75 ohms	non	oui 1VCC sur 75 ohms
Sortie 12 volts du POE	oui (500 mA maxi)	non	oui (500 mA maxi)
<b>Construction Environnement</b>			
alimentation	12 volts CC ou 24 Vac ou POE	12 volts CC ou POE	12 volts CC ou 24 Vac ou POE
Consommation	4,5 w+ 4,2 w avec IR		
Conditions de fonctionnement	- 30° à +60 ° humidité 90%		
construction	Aluminium - Bulle IK 10		
Indice protection	IP 66		
Dimensions	diamètre 149 * hauteur 105 mm		

### | Dimensions



### | Accessoires de pose



UAE-FM152-IN



UAE-UF45-IN

kit encastrement



Support fixation au plafond  
UAE-TR-CE45



Fixation murale  
UAE-TR-WM04

# hymatom

l'IP-Sécurité

175 rue de Massacan  
ZI 34740 Vendargues  
Tél. 04 67 87 46 46  
Fax. 04 67 70 85 44  
e.mail [contact@hymatom.fr](mailto:contact@hymatom.fr)

<http://www.hymatom.fr>